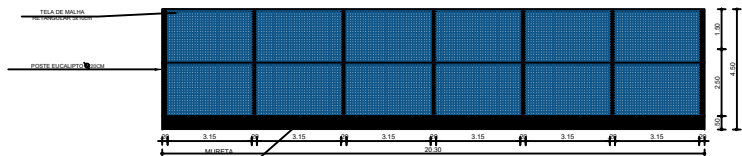
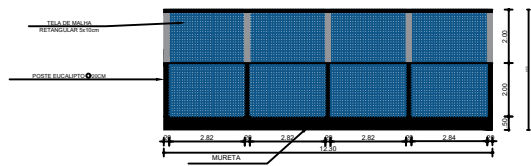


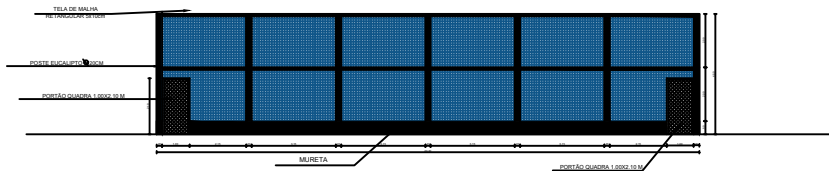
01 PLANTA BAIXA
ESC.: 1/125



02 CORTE A.A LONGITUDINAL DA QUADRA
ESC.: 1/125



03 CORTE B.B TRANSVERSAL DA QUADRA
ESC.: 1/125



02 CORTE C.C LONGITUDINAL DA QUADRA
ESC.: 1/125

TÉCNICO RESPONSÁVEL: _____



GOVERNO MUNICIPAL DE ITABAIANA GRANDE
ITABAIANA-SE
SECRETARIA DAS OBRAS, INFRAESTRUTURA,
URBANISMO E DOS SERVIÇOS PÚBLICOS
RUA PEDRO DINIZ GONÇALVES, N° 600

PROJETO: GINÁSIO POLIESPORTIVO CENTRO DE INICIAÇÃO AO ESPORTE
SITO: R. Toca Pai - Dr. José Milton Machado, Itabaiana - SE, 49506-606

ADMIN: JOSÉ PAES DOS SANTOS

SECRETÁRIA: DEILZA DE ASSIS SANTOS

DESENHO: MARIA ISABELLA

DESCRIÇÃO: PLANTA BAIXA E CORTE QUADRA

ESCALA: 1/125

DATA: NOVEMBRO/2025

PRANCHA:
08/09